



EHC



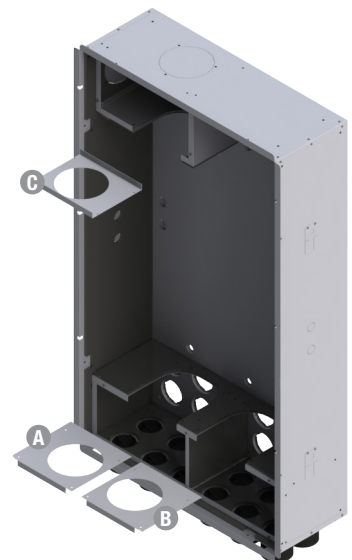
Technisches
Datenblatt
Data sheet

Außengehäuse bündig mit der Wand aus verzinktem Stahl mit innerer Wärmedämmung und zusätzlicher Außenverkleidung aus verzinktem Stahl mit 30 mm dicker Mineralwollefüllung.

- Erfordert keine Installation eines Kondensatablaufsystems.
- Installation der Luftauslassstelle sowohl im oberen als auch im unteren Teil.
- Positionierung des Verteilerkastens (Zu- und Rückluft) sowohl im oberen als auch im unteren Teil.
- Positionierung des Verteilerkastens (Zu- und Rückluft) senkrecht zur Gehäusewand.
- Öffnung der Tür rechts, links oder versenkt, kann während der Installation geändert werden.

External housing module flush with the wall made of galvanized steel with internal thermal insulation and additional external casing in galvanized steel with 30 mm thick mineral wool interposition.

- It does not require the installation of a condensate drainage system.
- Installation of the air exhaust point in both upper and lower part.
- Positioning of the distribution Kasten (supply and return) both in the upper and lower part.
- Positioning of the distribution Kasten (supply and return) perpendicular to the housing wall.
- Opening of the door to the left, to the right or recessed modifiable during installation.



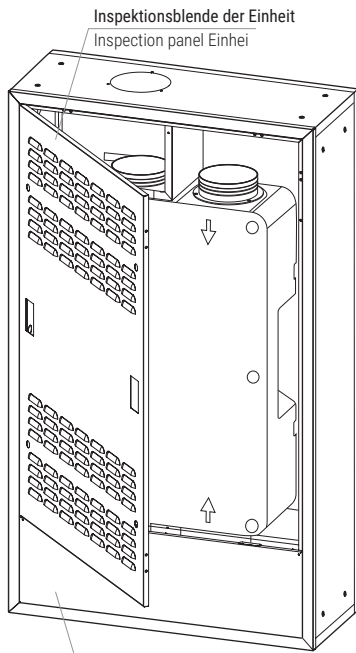
KOMPATIBLE GERÄTE | Einheits COMPATIBLES

RD25E* - RD25SKE - RD25SKHE
Ausrichtung „B“ | Type „B“

* Platten A und B umkehren. Platte C um 180° gedreht
Invert plates A and B. Spin plate 180°

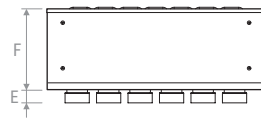


ZEICHNUNGEN | DRAWINGS

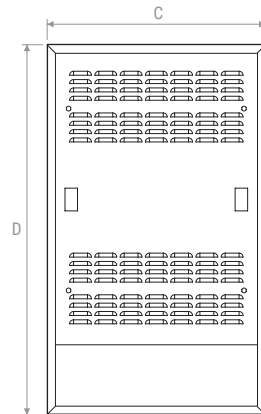


Abnehmbare Blende mit Schrauben zur
Removable panel with screws for
distribution Kasten inspection

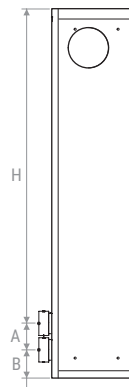
Ansicht von unten | Bottom view



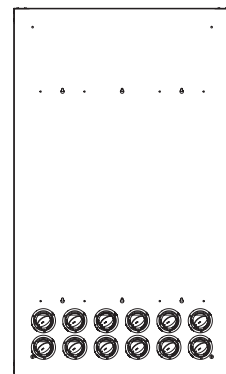
Vorderansicht
Front view



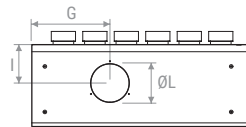
Seitenansicht
Lateral view



Rückansicht
Rear view

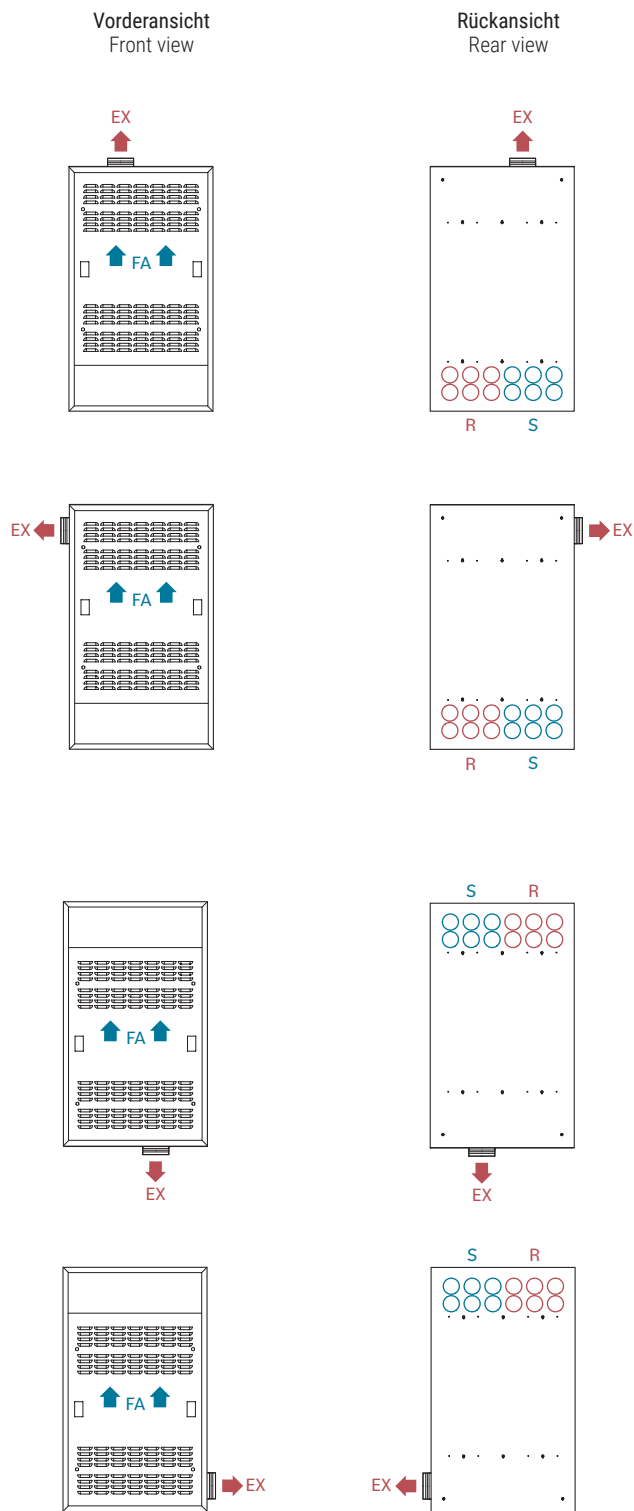


Draufsicht | Top view



	A	B	C	D	E	F	G	H	I	ØL
mm	105	114	865	1465	51	330	310	1246	156	160



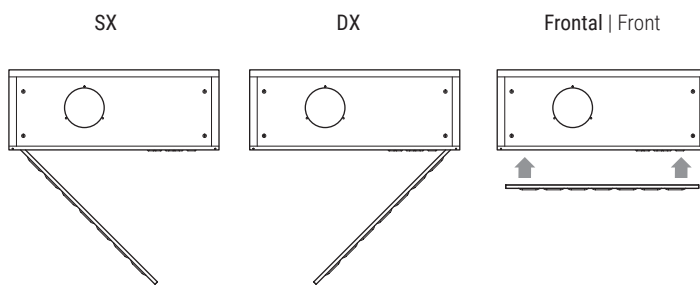


Legende | Legend
 EX = Abluft | exhaust air
 R = Rückluft | return
 FA = Außenluft | fresh air
 S = Zuluft | supply



MÖGLICHKEITEN ZUM ÖFFNEN DER BLENDE, DIE BEI DER MONTAGE DURCHGEFÜHRT WERDEN KÖNNEN

SOLUTIONS FOR OPENING PANELS DURING ASSEMBLY



PREISE | PRICES

Modell Model	€
EHCRCDC25	

