

PLUGPVMCSH10



Technisches
Datenblatt
Data sheet

Beschreibung: Multidirektionaler Verteilerkasten aus verzinktem Blech mit schalldämmender Innenisolierung.

Description: multidirectional distribution Kasten made of galvanized sheet with internal acoustic insulation.



PLUGPVMCSH10

10 Anschlüsse mit Durchmesser 75/90,
komplett
mit Regelklappe mit externer
Hebelsteuerung (PLUG)
10 spigots diameter 75/90 complete
of calibration damper with external level
mittrol (PLUG)



+ 3 Verschlusskappen
+ 3 sealing caps



TVMSOPVMCSH10

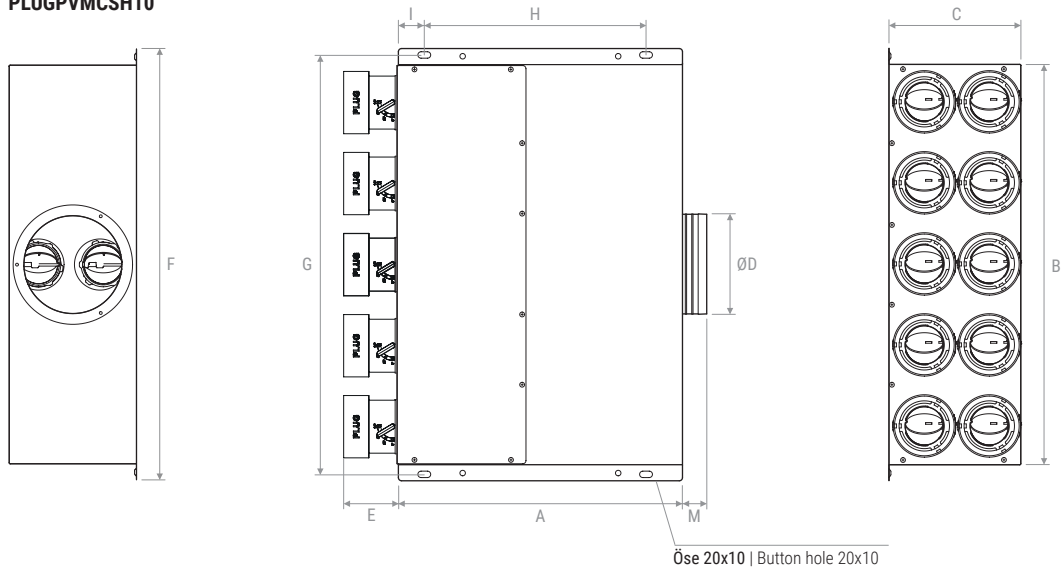
10 Anschlüsse TVMGX
für ovales Rohr 102x50mm
10 spigots TVMGX
for hoval hose 102x50mm



+ 3 Verschlusskappen
+ 3 sealing caps

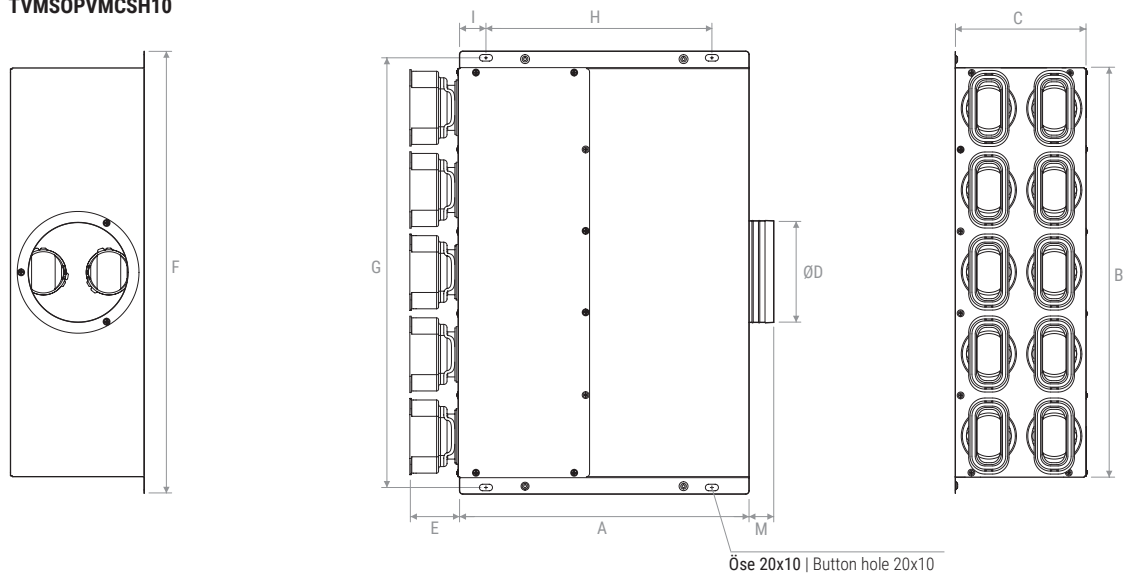


PLUGPVMCSH10



	A	B	C	ØD	E	F	G	H	I	M
mm	442	624	202	156	83,5	674	654	345	40	38

TVMSOPVMCSH10



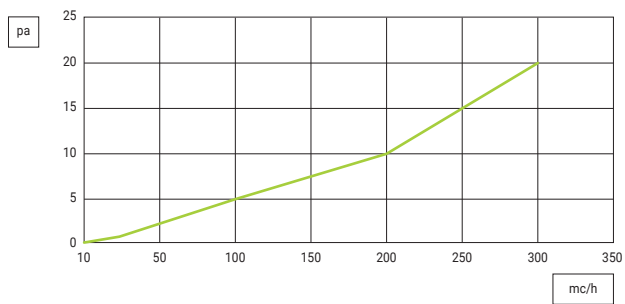
	A	B	C	ØD	E	F	G	H	I	M
mm	442	624	202	155	75	674	654	345	40	38



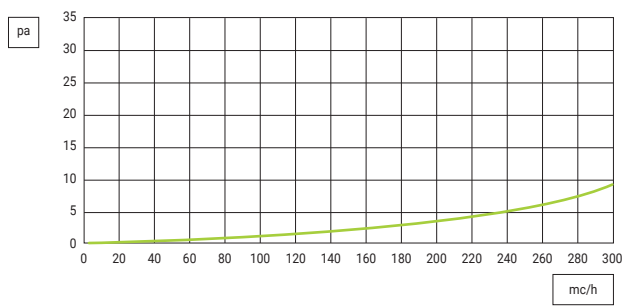
PLUGPVMCSH10

DRUCKVERLUSTE | PRESSURE DROP

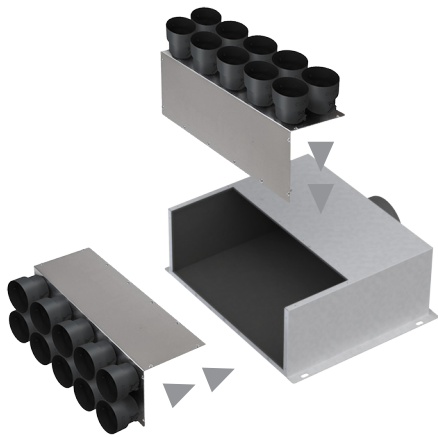
PLUGPVMCSH10 SEITENANSCHLÜSSE | SIDE SPIGOTS



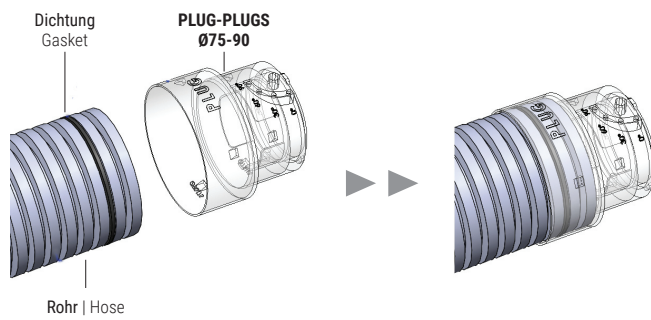
PLUGPVMCSH10 HINTERE ANSCHLÜSSE | REAR SPIGOTS



ANWENDUNGEN | APPLICATIONS



Möglichkeit, die Position der Lufteinlassöffnung (vorne/oben) am Einsatzort zu variieren.
 Gültig sowohl für PLUGPVMCSH610 als auch für TVMSOPVMCSH10.
 Possibility of changing air supply position (front / upper) on site.
 Valid for both PLUGPVMCSH10 and TVMSOPVMCSH10.



PREISE | PRICES

Modell Model	€
PLUGPVMCSH10	
TVMSOPVMCSH10	

