

RUCTS EVO



Technisches
Datenblatt
Data sheet



DEZENTRALE RÜCKGEWINNUNGSEINHEIT (EINZIMMER)

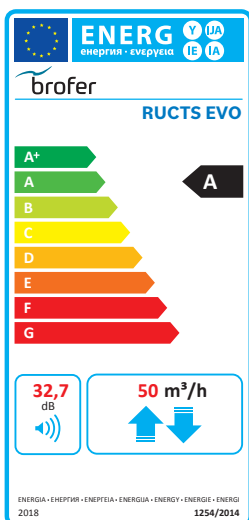
Eigenschaften: Punktuelle Wärmerückgewinnungseinheit mit umkehrbarem Durchfluss, komplett mit Keramikwärmetauscher mit einem Wirkungsgrad von über 97 %. Sehr leise. Es ist kein Kondensatablauf erforderlich. EC-Motor auf Kugellagern mit geringem Verbrauch und langer Lebensdauer. G3-Effizienzfilter mit großer Dicke. Optionaler Filter mit F7-Effizienz. Drehzahlregelung mit integrierter Feuchtigkeitssonde. Betriebsart per Fernbedienung oder App einstellbar.

Betrieb: 75 Sekunden lang saugt RUCTSEVO die warme und verbrauchte Luft aus dem Raum nach außen ab. Beim Durchströmen des Kanals gibt die Luft ihre Wärmeenergie ab, die vom Keramikwärmetauscher gespeichert wird: Am Ende dieser Phase kehrt der Ventilator die Drehrichtung um und startet die Zufuhrphase für weitere 75 Sekunden. Die kalte Außenluft gewinnt beim Durchströmen des warmen Wärmetauschers Wärmeenergie zurück und wird mit einer angenehmeren Temperatur in den Raum eingeblasen. Dies ermöglicht erhebliche Energieeinsparungen, da das Heizsystem nicht mit maximaler Leistung arbeiten muss, wie dies beim Lüften durch Öffnen der Fenster der Fall wäre.

DECENTRALIZED HEAT RECOVERY Einhei (SINGLE ROOM)

Characteristics: single room heat recovery Einhei with reversible flow complete with ceramic type heat exchanger beyond the 97% efficiency. Highly silent. No need for condensate drain. EC motor on ball bearings with reduced consumption and long life operating. Hi-thickness G3 efficiency filter. Optional filter F7 efficiency. Speed control with integrated humidity probe. Adjustable operating mode by display controller or APP.

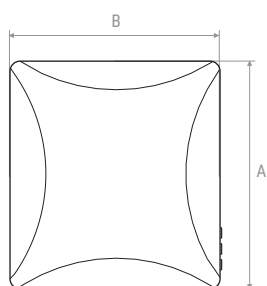
Operating: for 75 seconds RUCTSEVO extracts the hot, stale air in the room to the outside. During the passage through the duct, the air releases its thermal energy which is accumulated by the ceramic exchanger: at the end of this phase the fan reverses the direction of rotation and starts the supply phase for another 75 seconds. The cold external air, passing through the hot exchanger, recovers thermal energy and is introduced into the environment at a more comfortable temperature. This allows for important energy savings as it prevents the heating system from operating at maximum intensity as would happen in the case of air exchange by opening the windows.



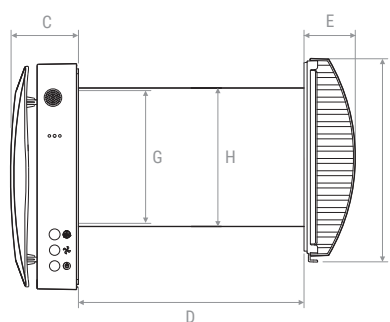
	RUCTS EVO 100			RUCTS EVO 160		
Spannung Voltage	100V~240V AC /50-60Hz					
Leistungsaufnahme [W] Power [W]	4	5,9	7	6	7	7,8
	10	20	25	20	40	50
Luftdurchsatz (mit Filter F7) [m³/h] Air flow in regeneration mode (with F7 filter) [m³/h]				(con filtro F7)		
				11,8	23,5	29,4
Maximaler Durchfluss Boost-Modus (mit Filter F7) [m³/h] Boost mode max air flow rate (with F7 filter) [m³/h]	30			60		
				(con filtro F7) 35,3		
Schalldruckpegel 1 m Abstand dB(A) [dBA] Sound pressure level at 1 m distance [dBA]	31,2			32,7		
Effizienz Efficiency	Fino a Up to 97%					
SEC	Class A					
Betriebstemperatur [°C] Operating air temperature [°C]	-20~50					
Schutzart Ingress Protection Rating	IPX4					
RPM	2950			2200		
Kanaldurchmesser [mm] Diameter of duct [mm]	110			158		
Installationsart Type of installation	Installazione a muro Wall mounting					
Nettogewicht Net weight	2,7 kg			4,2 kg		
Filter (Standard) Effizienz G3 Filters (standard) efficiency G3	✓			✓		
Filter mit Effizienz F7 (optional) F7 efficiency filter (optional)	x			✓		

ZEICHNUNGEN | DRAWINGS

Frontansicht | Front view



Seitenansicht | Side view



		A	B	C	D	E	F	G	H
RUCTS EVO 100	mm	263,5	239,4	77,5	270~500	58,5	231,7	Ø100	Ø110
RUCTS EVO 160	mm	263,5	239,4	77,5	280~470	58,5	231,7	Ø151,2	Ø158



Produkteigenschaften | Product characteristics

MAGNETISCHE VERBINDUNG | MAGNETICALLY MitNECT



INTEGRIERTE AUTOMATISCHE KLAPPE | BUILT-IN AUTO DAMPER



Die speziell entwickelte Inneneinheit kann magnetisch verbunden werden, um maximale Luftdichtheit und Windschutz zu gewährleisten. Die integrierte automatische Klappe verhindert den Lufrückfluss.

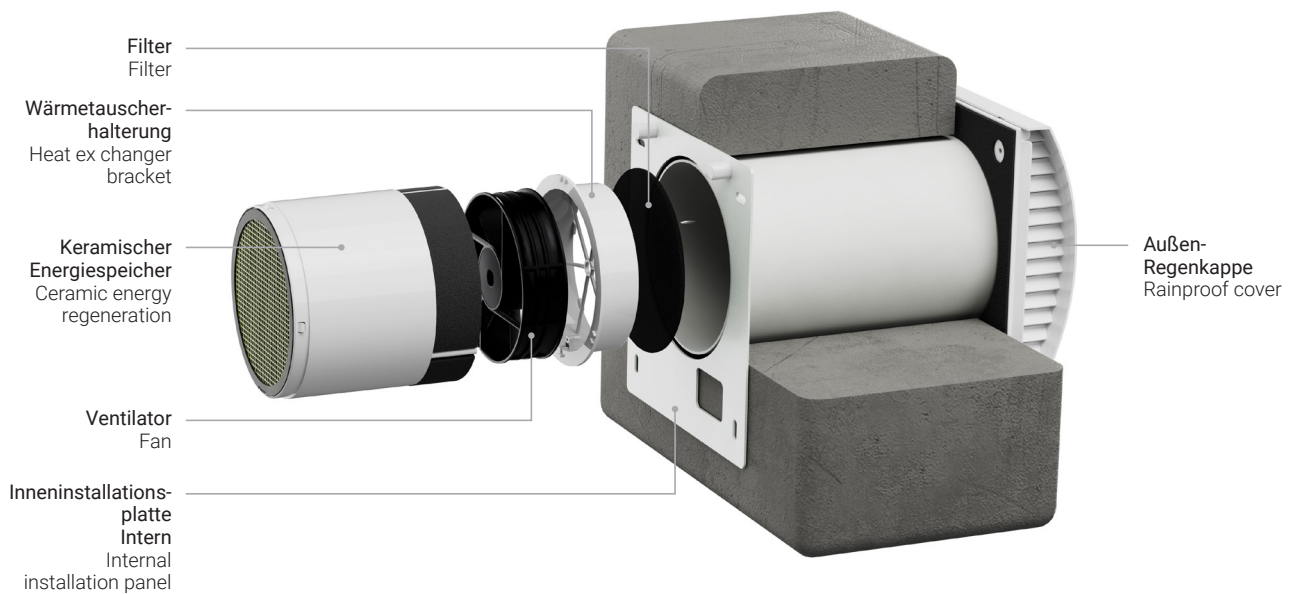
The specially designed indoor Einheit can be magnetically mitnected to ensure maximum air tightness and protection against wind. Built.in auto shutter prevents air back draught.



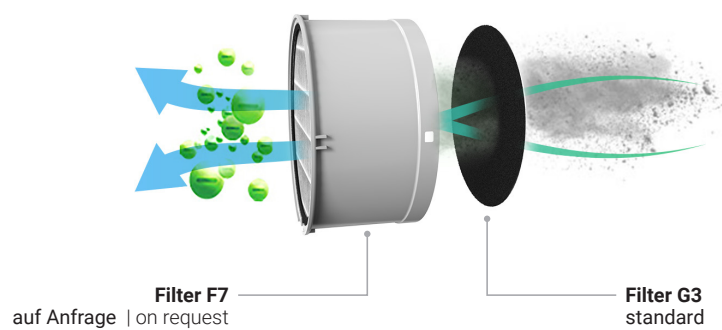
UMKEHRBARER DC-VENTILATOR | REVERSIBLE DC FAN

Der umkehrbare Axialventilator ist mit EC-Technologie ausgestattet. Der Ventilator zeichnet sich durch geringen Energieverbrauch und geräuscharmen Betrieb aus. Der Ventilatormotor ist mit Hitzeschutz und langlebigen Kugellagern ausgestattet.
 The reversible axial fan is with EC technology. The fan is characterised by low power consumption and silent operation. The fan motor has built-in thermal protection and ball bearing for long life.

HAUPTBESTANDTEILE | MAIN COMPONENTS

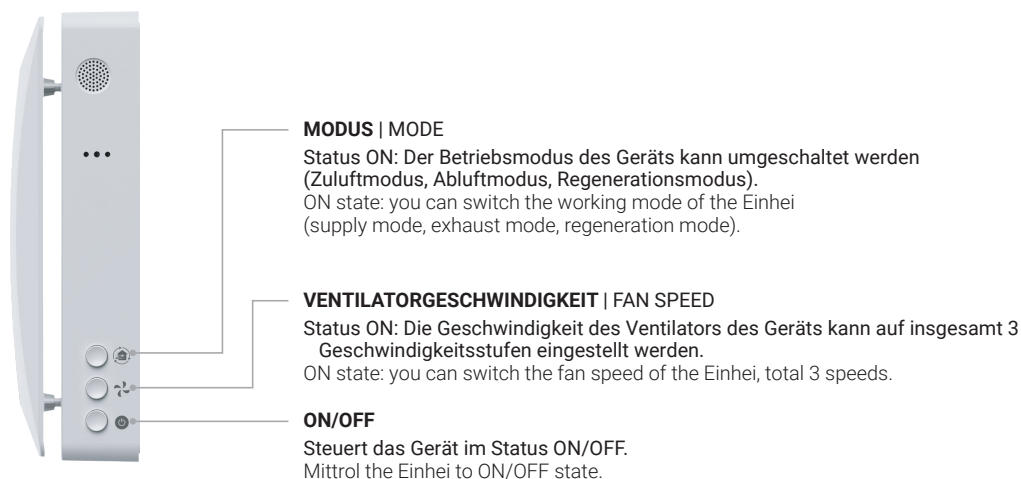


LUFTFILTER | AIR FILTERS

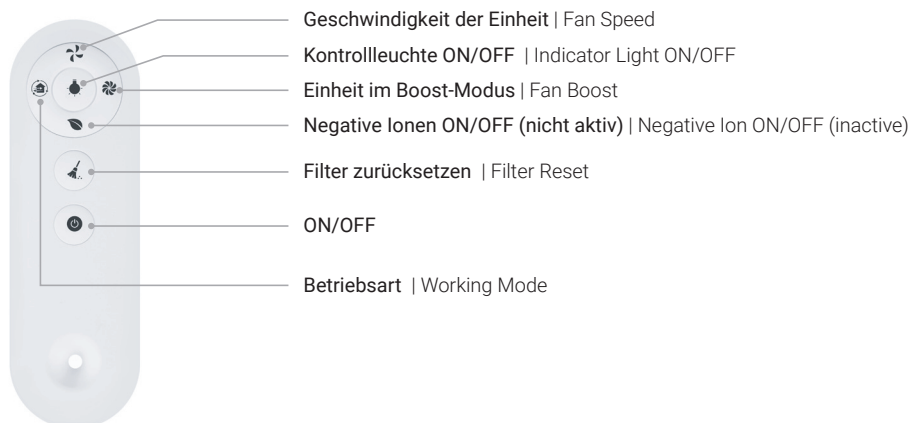


Easy mittrol

BEDIENELEMENTE AM GERÄT | BUTTON



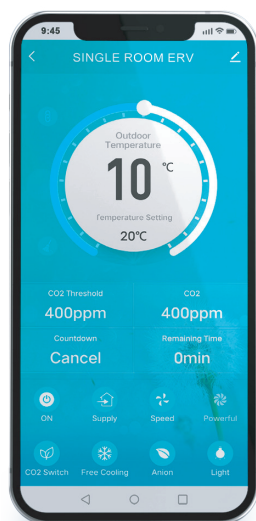
FERNBEDIENUNG | REMOTE MitTROL



- Utilizzo del segnale radio per la comunicazione | Using radio signal for communication
- Comunicazione a lunga distanza fino a 15 m senza barriere | Longer distances communication up to 15m without barrier
- Selezione della modalità di lavoro | Working mode selection
- Area di mittrollo più ampia, è possibile mittrollare più dispositivi **mittemporaneamente** | Wider mittrol area, multiple devices can be mittrolled at the same time
- Mittrollo accurato per evitare di mittrollare il dispositivo sbagliato | Accurate mittrol to avoid mittrolling the wrong device



WLAN-FUNKTION | WIFI FUNCTION



- On/Off-Schalter | On/off switch
- Auswahl der Geschwindigkeit der Einheit | Fan speed selection
- Betriebsartenauswahl | Working mode selection
- Zuordnungsstatus der Einheit zum Gerät | Pairing status of the Einhei to the device
- Außentemperaturanzeige | Outdoor temperature display
- Filteralarm | Filter alarm
- Free-Cooling-Funktion | Free-Cooling function
- Timer-Einstellung 12 Stunden | 12 hrs timer setting
- Kontrollleuchten ON/OFF | Indicator lights ON/OFF
- Wöchentliche Programmierung | Weekly schedule
- Boost-Funktion der Einheit | Fan boost function
- Steuerung mehrerer Einheiten (Gruppensteuerung) | mittrol of multiple Einheis (group mittrol)
- Intelligente Steuerung je nach lokalem Wetter | Smart mittrol according to local weather
- Feuchtigkeitskontrolle | Humidity mittrol

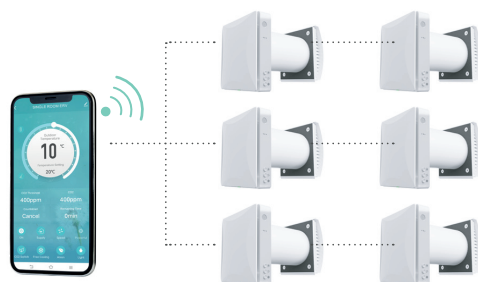
SCENE MitTROL | SCENE MitTROL

Der Benutzer kann mit Hilfe von KI, Programmierung oder Änderungen des Gerätestatus Szenarien basierend auf Wetteränderungen erstellen. Wenn beispielsweise die Wetterbedingungen darauf hindeuten, dass die relative Luftfeuchtigkeit im Freien mehr als 85% beträgt, kann der Benutzer den Ventilator so einstellen, dass er stoppt oder im Absaugmodus arbeitet, um zu verhindern, dass Feuchtigkeit von außen in den Innenraum gelangt. Das Gerät arbeitet automatisch entsprechend den Einstellungen.

User can create scene(s) according to the weather changes by using AI, schedule or the device status changes. For example, when the weather shows the outdoor relative humidity is higher than 85%, user can set the ventilator to stop or run at exhaust mode, to prevent the outdoor humidity coming inside. The Einhei will run according to the setting automatically.



GRUPPENKONTROLLE | GROUP MitTROL



Die Einheit kann über die APP eine Steuerung innerhalb einer Gruppe erstellen, die Anzahl ist nicht begrenzt. Der Benutzer kann ganz einfach alle Einheiten in der Gruppe steuern.

The ventilator can create group mittrol at the APP, the quantity is not limited. User can mittrol all the ventilators in the group easily.



Die App ist im App Store und bei Google Play erhältlich. Funktioniert mit Alexa und Google Assistant. The app is available on the App Store and Google Play. Work with Alexa and Google Assistant.



PREISE | PRICES

Modello Model	€
RUCTSEVO 100	
RUCTSEVO 160	
KFIRUCTSEVO (pz 4)	
F7RUCTSEVO (pz 1)	

