



# UNIVERSE

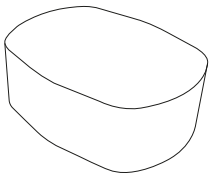


Technisches  
Datenblatt  
Data sheet



**Beschreibung:** Multidirektionaler Verteilerkasten aus antibakteriellem Kunststoff mit optionaler Einfügung einer schallabsorbierenden Scheidewand.

**Description:** multidirectional distribution Kasten box made antibacterial plastic material with option to insert sound absorbing splitter.



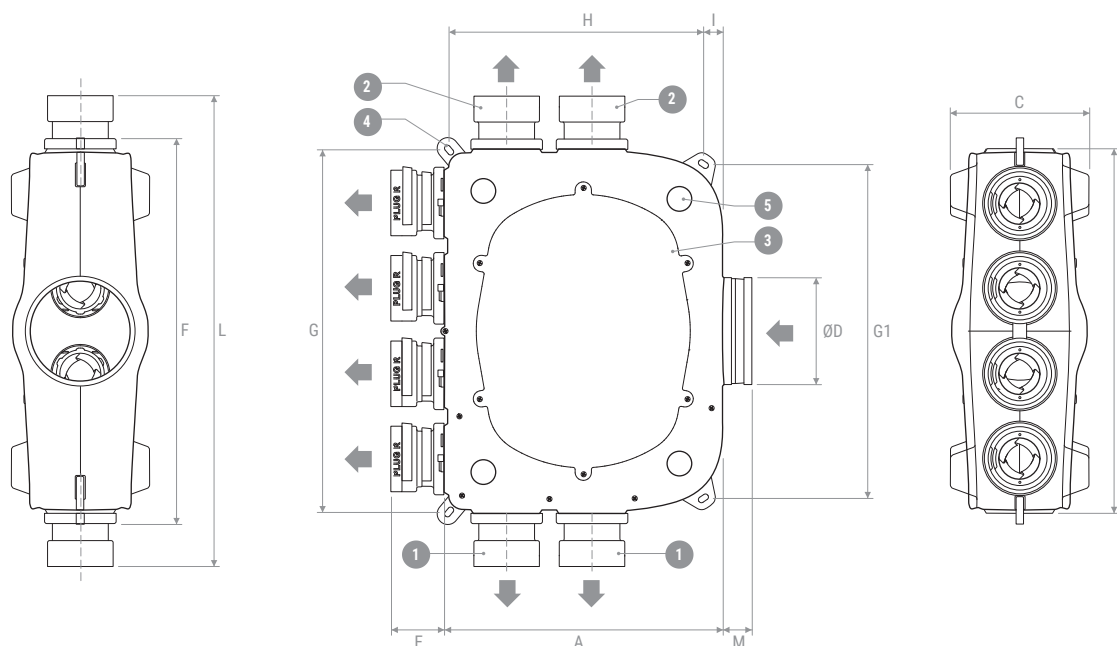
Optional - Schallabsorbierende Scheidewand  
Sound-adsorbing splitter

4 Verschlusskappen  
4 sealing caps

4 Anschlüsse für Wellrohr  
75/90 mm komplett mit Irisblende  
(PLUGR)  
4 spigots for VMC corrugated hose  
75/90 mm with iris damper (PUGR)



ZEICHNUNGEN | DRAWINGS



- 1 Vorbereitung rechts | Right predisposition
- 2 Vorbereitung links | Left predisposition
- 3 Inspektionsdeckel | Inspection cover
- 4 Öse 15x8,5 mm | Bottom hole 15x8,5 mm
- 5 Stützfüße | Support feet

	A	B	C	ØD	E	F	G	G1	H	I	L	M
mm	410	535	204	157	78	567	531	490	373	29	691	42

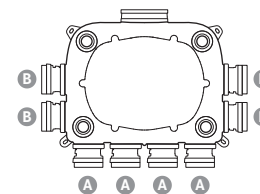
ACCESSORIES - DOMESTIC

LEISTUNGEN | PERFORMANCES

**Luftseitige Druckverlustdaten, getestet in einem unabhängigen Labor gemäß ISO 5801:2017**  
 Air pressure drop data tested in an Independent Laboratory according to ISO 5801:2017

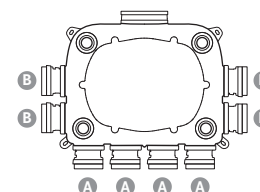
**UNIVERSE**  
 nur offene Frontanschlüsse  
 only frontal spigots open  
 A

Luftdurchsatz   Air flow rate		Druckverlust luftseitig   Air pressure drop	
mc/h		pa	
100		7,7	
200		25,4	



**UNIVERSE**  
 nur offene Seitenanschlüsse  
 only lateral spigots open  
 B

Luftdurchsatz   Air flow rate		Druckverlust luftseitig   Air pressure drop	
mc/h		pa	
100		6,1	
200		22	



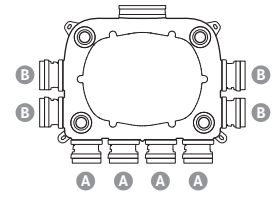
## UNIVERSE

alle Anschlüsse offen  
all spigots open

**A + B**

Luftdurchsatz | Air flow rate Druckverlust luftseitig | Air pressure drop

mc/h	pa
<b>100</b>	2,3
<b>200</b>	6,2
<b>300</b>	13,6
<b>400</b>	23,54



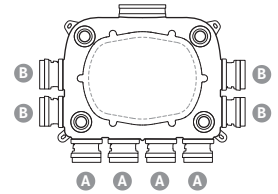
## UNIVERSE + UNIVERSENF

nur offene Frontanschlüsse  
only frontal spigots open

**A**

Luftdurchsatz | Air flow rate Druckverlust luftseitig | Air pressure drop

mc/h	pa
<b>100</b>	11
<b>200</b>	41,2



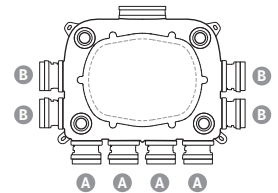
## UNIVERSE + UNIVERSENF

nur offene Seitenanschlüsse  
only lateral spigots open

**B**

Luftdurchsatz | Air flow rate Druckverlust luftseitig | Air pressure drop

mc/h	pa
<b>100</b>	10
<b>200</b>	39,1



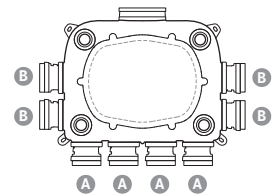
## UNIVERSE + UNIVERSENF

alle Anschlüsse offen  
all spigots open

**A + B**

Luftdurchsatz | Air flow rate Druckverlust luftseitig | Air pressure drop

mc/h	pa
<b>100</b>	6,1
<b>200</b>	23,1
<b>300</b>	41,3
<b>400</b>	76,2



Daten gemessen bei vollständig geöffneter Irisblende | Data measured with iris damper fully open

## Gesamtgeräuschminderung an der Lüfterquelle, getestet von einem unabhängigen Labor gemäß EN-ISO 3741:2010

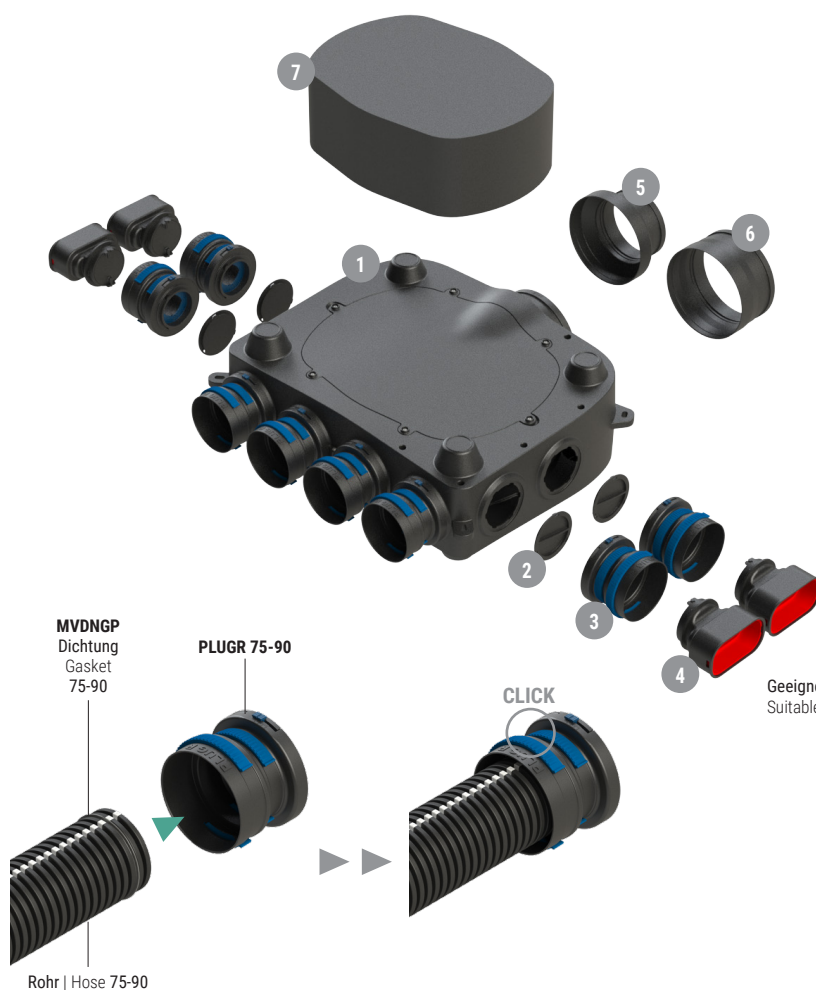
Overall noise reduction from the fan source tested by an independent laboratory according to EN-ISO 3741:2010

Frequenz   Frequency	Air pressure drop
Hz	dB
<b>125</b>	2,8
<b>250</b>	5
<b>500</b>	13,6
<b>1000</b>	13
<b>2000</b>	13,7
<b>4000</b>	15,4
<b>8000</b>	21,5

Werte bei installiertem UNIVERSENF und vollständig geöffneten Irisblenden  
Values with UNIVERSENF installed and iris dampers fully open



ANWENDUNGEN | APPLICATIONS



- UNIVERSE**  
1 Verteilungskasten  
Distribution Kasten box

---

- TPVGX**  
2 Verschlusskappe  
Sealing cap

---

- PLUGR**  
3 Anschluss 75/90 mm mit Irisblende  
Spigot 75/90 mm with iris damper

---

- VMKITTVM**  
4 Anschlusset für ovale Schlauch 102x50 mm  
Kit oval hose 102x50 mm

---

- UNIVERSE125**  
5 Verbindungsstück von 160 auf 125 mm  
Mitnection from 160 to 125 mm

---

- UNIVERSE150**  
6 Verbindungsstück von 160 auf 150 mm  
Mitnection from 160 to 150 mm

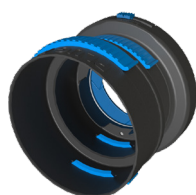
---

- UNIVERSENF**  
7 Schalldämmende Scheidewand  
Sound absorbing splitter

Geeignet für eine minimale Lufttrittstemperatur von 18°C  
Suitable for minimum supply air temperature equal to 18°C

ACCESSORIES - DOMESTIC

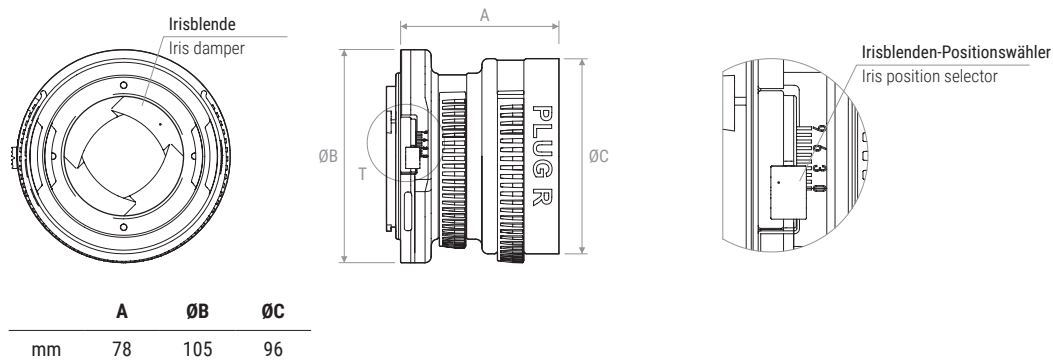
PLUGR



Anschluss für VMC für Wellrohr 75/90 mm, komplett mit Irisblende zur Durchflussregelung.  
Spigot for VMC corrugated hose 75/90 mm with iris damper for air flow adjustment.



ZEICHNUNGEN | DRAWINGS

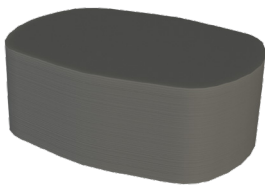


## LEISTUNGEN | PERFORMANCES

**Luftseitige Druckverlustdaten, getestet in einem unabhängigen Labor gemäß ISO 5801:2017**  
 Air pressure drop data tested in an Independent Laboratory according to ISO 5801:2017

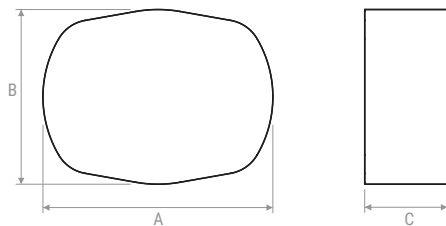
Position   Position	0	3	6	9
Luftdurchsatz   Air flow rate (mc/h)	Druckverluste luftseitig   Air pressure drop (pa)			
10	13	6,5	2,3	0,8
20	22,6	13,3	4,6	1,5
30	50,4	30,2	10,9	3,4
40	88,6	53,2	19,6	6,6
50	137,1	82,4	30,6	10,9

## UNIVERSE NF



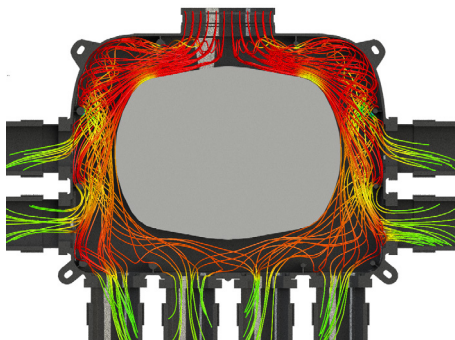
Schallabsorbierende Scheidewand aus Polyesterfaser mit Außenverkleidung aus Glasfaser-gewebe. Zubehörteil, das auch bei bereits installiertem Kasten eingesetzt werden kann..  
 Sound absorbing splitter in polyester fiber with external finish in glass fiber fabric. Accessory can also be inserted with the Kasten box already installed.

## ZEICHNUNGEN | DRAWINGS

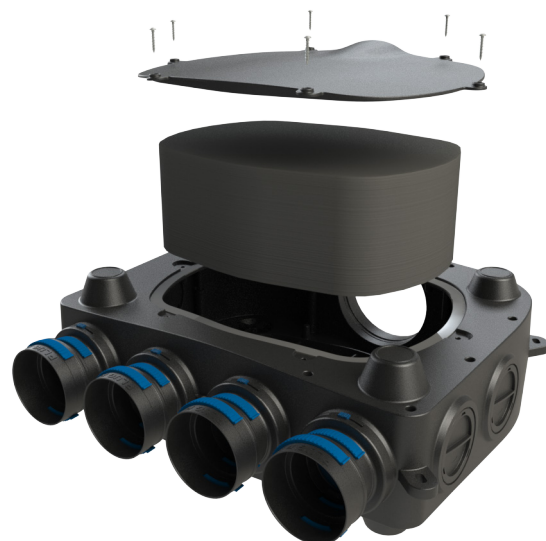


	A	B	C
mm	362	275	130

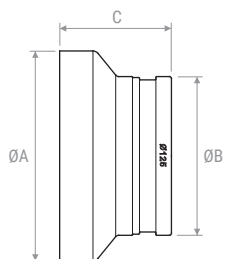
CFD-Studi  
CFD Study



Installationsmodus UNIVERSE NF  
Installation mode UNIVERSE NF



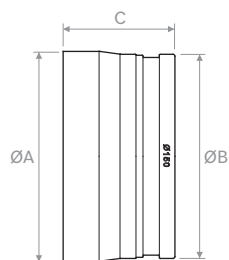
UNIVERSE 125



	ØA	ØB	C
mm	160	122	86

Verbindungsstück 160/125 mm aus Kunststoff zum Einpressen auf UNIVERSE..  
Mitnnection 160/125 mm made of plastic material to be insered by pressure on UNIVERSE.

UNIVERSE 150



	ØA	ØB	C
mm	160	157	86

Verbindungsstück 160/150 mm aus Kunststoff zum Einpressen auf UNIVERSE.  
Mitnnection 160/150 mm made of plastic material to be insered by pressure on UNIVERSE.

PREISE | PRICES

Modell   Model	Beschreibung   Description	€
<b>UNIVERSE</b>	UNIVERSE-Kasten-Kit, bestehend aus:   UNIVERSE Kasten kit including: - Kasten   Kasten - 4 TPVGX-Verschlußskappen   N° 4 TPVGX caps - 4 PLUGR-Anschlüsse   N° 4 PLUGR spigots - Innenisolierung aus Polyethylen   Internal polyethylene insulation Verpackt in Karton   Packaged in a cardboard box	
<b>PLUGRK</b>	PLUGR- Anschlusskit mit Irisblende (2 Stück) PLUGR spigots kit with iris damper (n. 2 pieces)	
<b>UNIVERSE125</b>	Anschlussstück für UNIVERSE-Kasten mit Ø 160 Innengewinde und Ø 125 mm Außengewinde UNIVERSE Kasten mitnnection with Ø 160 female and Ø 125 mm male	
<b>UNIVERSE150</b>	Anschlussstück für UNIVERSE-Kasten mit Ø 160 Innengewinde und Ø 150 mm Außengewinde UNIVERSE Kasten mitnnection with Ø 160 female and Ø 150 mm male	
<b>UNIVERSENF</b>	Schalldämmende Scheidewand für UNIVERSE-Kasten Sound-absorbing splitter for UNIVERSE Kasten box	

