

# EH



Scheda tecnica  
Data sheet



Modulo di alloggiamento esterno da incassare a muro realizzato in acciaio zincato con isolamento termico interno.

- Non richiede l'installazione di un sistema di drenaggio della condensa.
- Posizionamento del punto di espulsione aria sia nella parte superiore che in quella inferiore.
- Installazione del plenum di distribuzione (mandata e ripresa) sia nella parte superiore che in quella inferiore.
- Posizionamento del plenum di distribuzione (mandata e ripresa) sia assiale che perpendicolare rispetto alla parete di alloggiamento.
- Apertura della porta a destra, sinistra o ad incasso modificabile in fase di installazione.

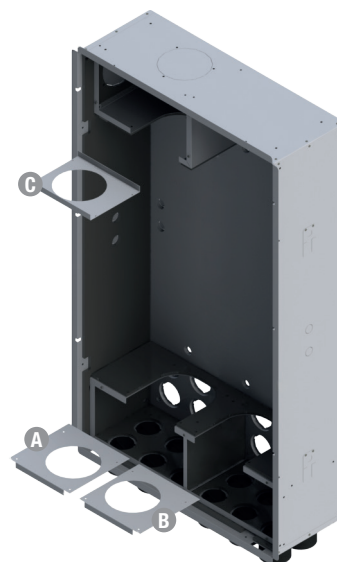
External housing module to be embedded in the wall made of galvanized steel with internal thermal insulation.

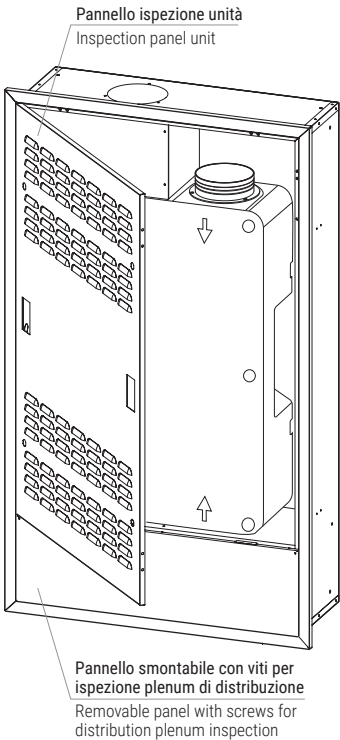
- It does not require the installation of a condensate drainage system.
- Installation of the air exhaust point in both the upper and lower part.
- Positioning of the distribution plenum (supply and return) both in upper and lower part.
- Positioning of the distribution plenum (supply and return) both axial and perpendicular to the housing wall.
- Opening of the door to the left, to the right or recessed modifiable during installation.

#### MACCHINE COMPATIBILI | UNITS COMPATIBLES

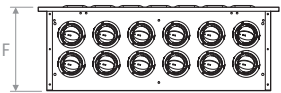
RD2D25E\* - RD2D25SKE - RD2D25SKHE  
Orientamento "B" | Type "B"

\* Invertire le piastre A e B. Piastra C ruotata di 180°  
Invert plates A and B. Spin plate 180°

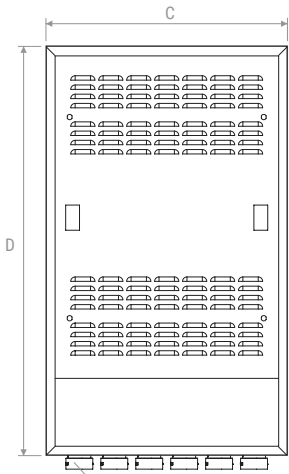




Vista inferiore | Bottom view

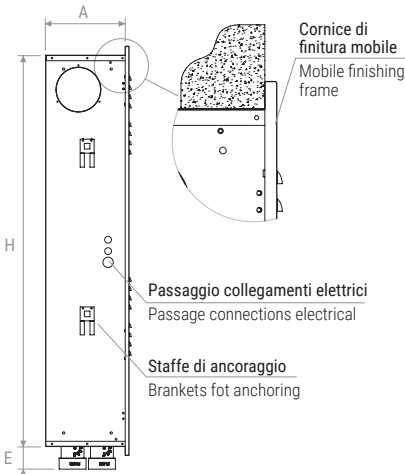


Vista frontale | Front view

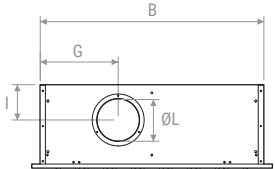


Attacchi plug per tubo corrugato Ø75/90  
Plug spigots for corrugated hose Ø75/90

Vista laterale | Lateral view



Vista superiore | Top view

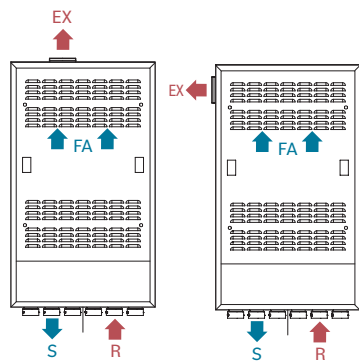


	A	B	C	D	E	F	G	H	I	ØL
mm	285	800	865	1465	80	300	279	1400	126	160

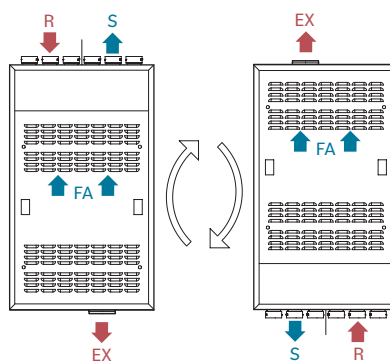


## POSSIBILI CONFIGURAZIONI | POSSIBLE CONFIGURATIONS

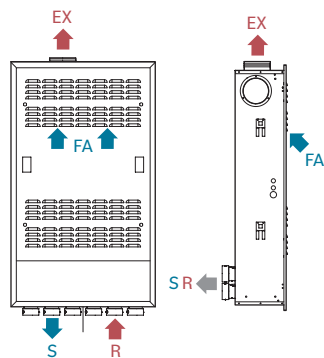
Posizione canale espulsione  
Exhaust air duct position



Orientamento unità  
Unit orientation



Posizione attacchi mandata/ripresa  
Spigots position supply/return

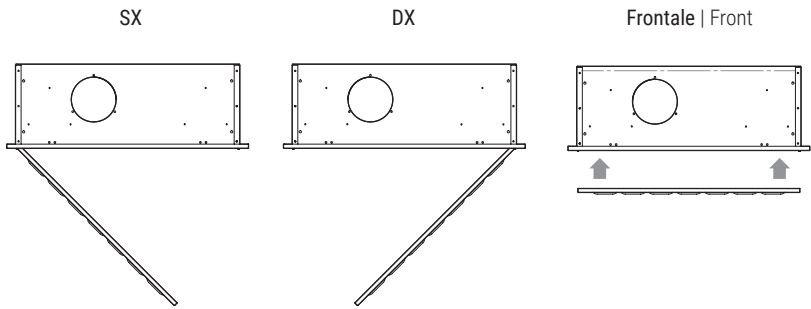


**Legenda | Legend**

EX = espulsione | exhaust air  
R = ripresa | return  
FA = aria esterna | fresh air  
S = mandata | supply



SOLUZIONI DI APERTURA PANNELLO EFFETTUABILI IN FASE DI MONTAGGIO  
SOLUTIONS FOR OPENING PANELS DURING ASSEMBLY



PREZZI | PRICES

Modello   Model	€
EHRDCD25	

